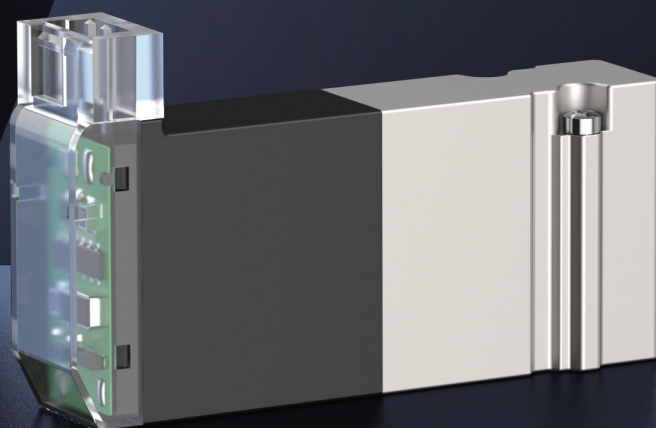


高响应 风驰电掣



MHV系列高频电磁阀 ^{NEW}

MHV SERIES HIGH-FREQUENCY SOLENOID VALVE



高响应



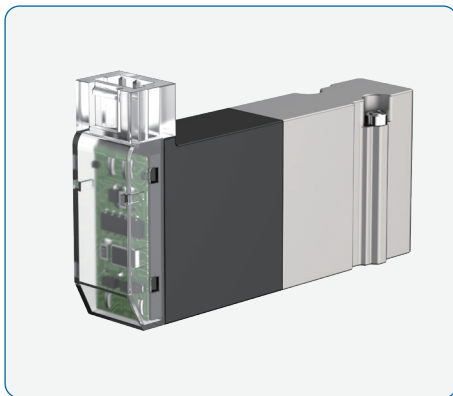
高精度



大流量



正负压兼容



1.8ms
响应速度

300Hz
超高频率

300L
最大流量

10亿次
超高寿命

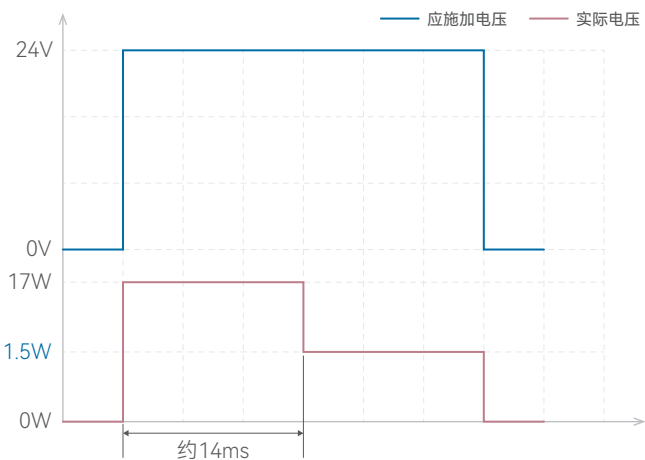
最低1.5W
低功耗, 低发热
(电磁阀开启维持)

性能参数指标

阀的种类与操作方式	直动式截止阀
使用流体	压缩空气、低真空 ^[注1]
最高使用压力	0.7MPa
最低使用压力	低真空: -0.1MPa
耐压力	1.05(低真空: -0.1MPa)
最高工作压力差	0.7MPa
环境温度	5~60°C (不得冻结)
流体温度	5~60°C
给油	不可 ^[注2]
防护等级	防尘
耐振动	50m/s ² 以下
耐冲击	300m/s ² 以下
环境	无法在腐蚀性气体环境下使用

[注1] 产品配合VZFC系列真空过滤器使用, 选型资料请与我司联系。
[注2] 给油后性能会降低。

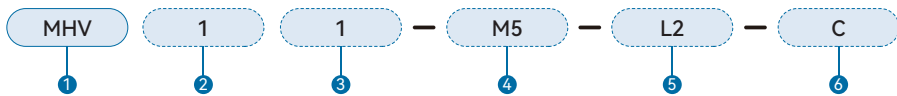
功耗示意图



关联产品



型号选择



① 类型	② 流量 ^[注]	③ 功率	④ 接口规格	⑤ 线路规格	⑥ 出线方向
MHV	1:120L	1:5.2W	M5:接口规格M5*0.8 M5D4:配M5接头(接ø4的管) 00:三口朝一侧, 底接式 M7:接口规格M7*1 M7D6:配M7接头(接ø6的管) 00:三口朝一侧, 底接式	L2:DC24V, 线长300mm	C:横向出线 D:竖向出线
	2:160L				
	3:190L	2:17W		L3:DC24V, 线长1000mm	

注: 以气压为500kpa情况下的流量数据

深圳市佳迈自动化股份有限公司
电话: 0755-84565661
网址: www.imaxair.com
地址: 深圳市龙岗区宝龙街道同乐社区翠龙路10号B栋

